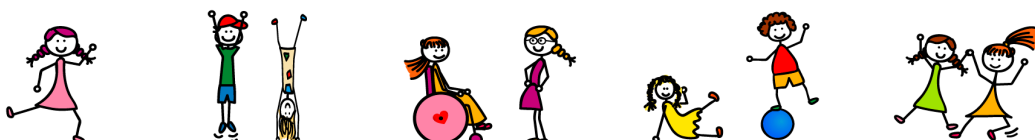




Nachmittags-Kurs-Programm der Grundschule Kaltenweide

2. Schulhalbjahr 2023/24

in Kooperation mit der
Lebenshilfe im Kreis Pinneberg gGmbH
Grundschulbetreuung





Liebe Kinder, liebe Eltern!

Hier ist unser Kurs-Programm mit den Angeboten für den Nachmittag an der Grundschule Kaltenweide / Offene Ganztagschule (2.Schulhalbjahr 2023/2024). Die Kurs-Angebote finden in der Regel von Montag bis Freitag statt.

Auch wenn Du sonst nicht in die Betreuung gehst, kannst Du an den Kursen teilnehmen!

Lies Dir die Kursbeschreibungen in Ruhe durch und überlege (zusammen mit Deinen Eltern), was Dir Spaß machen würde. Wenn Du an einem Kurs-Angebot teilnehmen möchtest, fülle bitte die Anmeldung („Kurswahl“) aus und lass sie von Deinen Eltern unterschreiben.

Folgende Hinweise sind noch zu beachten:

- Denke daran, dass Du ein Kurs-Angebot für das ganze Schulhalbjahr wählst!
Es ist ein verbindliches Angebot!
- Bei Teilnahme an einem der Kurse entstehen Kosten in Höhe von € 35,00!
Die Bildungskarte kann genutzt werden.
(Detail siehe letzte Seite)
- Wenn es mehr Anmeldungen als Plätze gibt, müssen wir leider auslosen.
Vielleicht bekommst Du dieses Mal keinen Platz.



Kurs „Recyclingkunst“

Wir leben in einer Welt in der viel Müll produziert wird und in diesem Kurs geht darum, wie wir Papier wiederverwenden in dem wir Reliefgemälde, „Alebrijes“ (Tiere/Skulpturen aus Papier), kleine Piñatas und vieles mehr herstellen.

Teilnehmerkreis:

3. + 4. Klassen

Anzahl:

max. Teilnehmer: 10 Kinder

Wann:

Montags, 15:00 – 16:00 Uhr

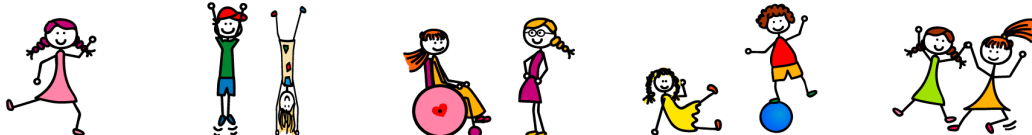
Treffpunkt:

Haupteingang der Schule

Der Kurs findet in den Räumlichkeiten der Betreuung (3. + 4. Klasse) statt

Wer:

Melissa Aguila Garcia





Kurs „Spiel, Spaß & Sport 1“

Gemeinsam mit euch wollen wir in diesem Kurs verschiedene Sportarten und Spiele ausprobieren. Von Handball über Turnen bis hin zu „Feuer – Wasser – Blitz“ ist alles dabei.

Teilnehmerkreis:

1. + 2. Klassen

Anzahl:

max. Teilnehmer: 14 Kinder

Wann:

Dienstags, 15:00 -16:00 Uhr

Wo:

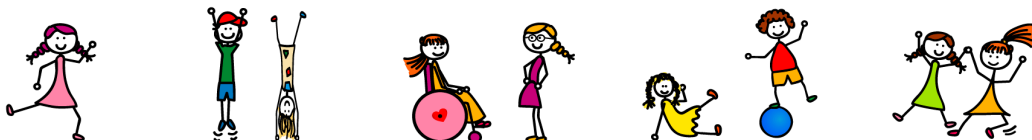
Sporthalle – Grundschule Kaltenweide

Treffpunkt:

vor der Sporthalle

Wer:

EMTV





Kurs „Strickliesel“

Wer bei Stricken nur an Omas Wollsocken denkt, dem zeigen wir in diesem Kurs wie vielfältig, kreativ und modern Sachen nur mit Hilfe von Stricklieseln in verschiedenen Größen gefertigt werden können.

Teilnehmerkreis:

3. + 4. Klassen

Anzahl:

max. Teilnehmer: 8 Kinder

Wann:

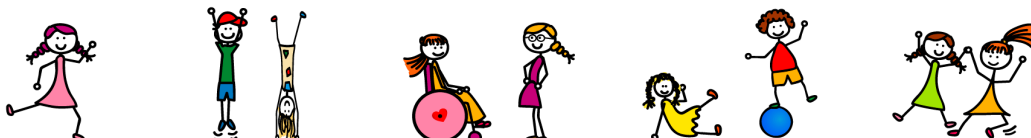
Dienstags, 15:00 -16:00 Uhr

Treffpunkt:

unter dem Dach der Schule

Wer:

Frau Bendt





Kurs „KUNST - kunterbunt“

Malen und zeichnen – tupfen und spachteln

..... mit Acrylfarben

Wir malen bunte Bilder mit Stift und Pinsel, mit Spachtel, Schwämmchen und Wattestäbchen.

Zur Ideenfindung zeichnen wir kleine Skizzen mit Bleistift.

Mit viel Fantasie und Ideen tauchen wir in die Welt der Kunst.

Teilnehmerkreis:

Klassenstufe 1 - 4

Anzahl:

max. Teilnehmer: 12 Kinder

Wann:

Dienstags, 15:00 -16:30 Uhr

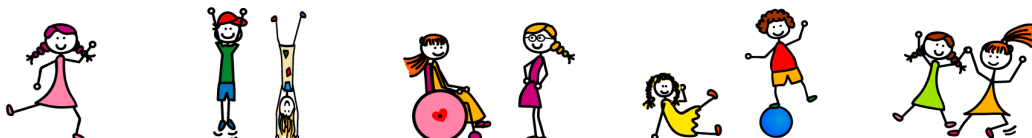
Treffpunkt:

Haupteingang der Schule

Der Kurs findet in den Räumlichkeiten der Betreuung (3. + 4. Klassen) statt

Wer:

Susanne Berger





Kurs „Taekwondo“

Du hattest schon immer einmal Lust Taekwondo auszuprobieren?
In diesem Kurs erhältst Du die Chance erste Einblicke zu gewinnen,
Deine motorischen Fähigkeiten zu trainieren, Deine Körperbeherrschung zu verbessern und Dein Selbstbewusstsein zu stärken.

Teilnehmerkreis:

3. + 4. Klassen

Anzahl:

max. Teilnehmer: 20 Kinder

Wann:

Dienstags, 16:00 -17:00 Uhr

Wo:

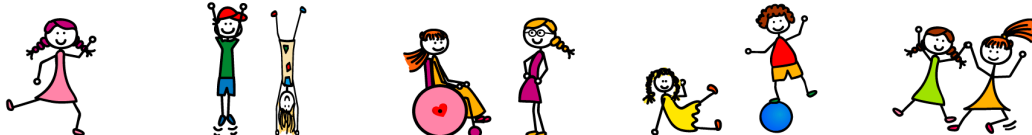
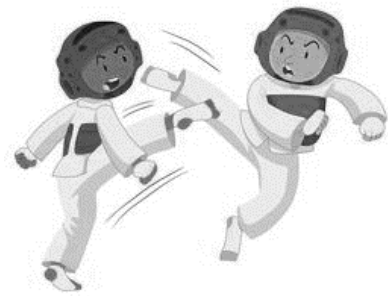
Sporthalle – Grundschule Kaltenweide

Treffpunkt:

vor der Sporthalle

Wer:

Chung Mu Elmshorn – Wolfgang Thormählen





Kurs „Spiel, Spaß & Sport 2“

Gemeinsam mit euch wollen wir in diesem Kurs verschiedene Sportarten und Spiele ausprobieren. Von Handball über Turnen bis hin zu „Feuer – Wasser – Blitz“ ist alles dabei.

Teilnehmerkreis:

3. + 4. Klassen

Anzahl:

max. Teilnehmer: 14 Kinder

Wann:

Mittwochs, 15:00 -16:00 Uhr

Wo:

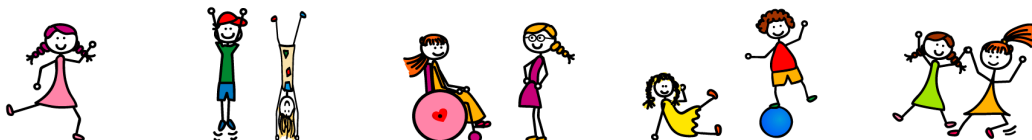
Sporthalle – Grundschule Kaltenweide

Treffpunkt:

vor der Sporthalle

Wer:

EMTV





Kurs „Tennis“

Du hast Lust, das Spiel mit der gelben Filzkugel selbst einmal auszuprobieren? In diesem Kurs kannst Du neben Vorhand und Rückhand auch erste Spielzüge und die Tennisregeln erlernen.

Teilnehmerkreis:

2. + 3. Klassen

Anzahl:

max. Teilnehmer 15 Kinder

Wann:

Mittwochs, 15:00 – 16:00 Uhr

Treffpunkt:

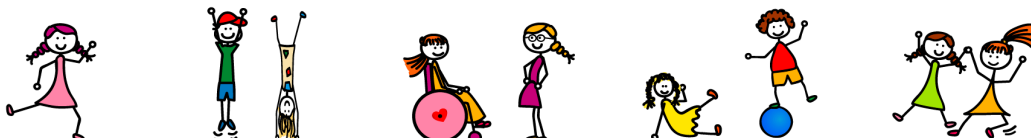
um 14:40 Uhr Haupteingang der Schule

Wo:

Lawn Tennisclub, Elmshorn

Wer:

Lawn Tennis-Club, Elmshorn





Kurs „Gesellschaftsspiele“

Ob Brett- oder Kartenspiele, altbekannte Spiele oder Neues, alles ist möglich.

Wir spielen miteinander und haben einen lustigen und unterhaltsamen Nachmittag.

Wer möchte, darf auch eigene Lieblingsspiele mitbringen.

Ich freue mich auf euch.

Teilnehmerkreis:

Klassenstufe 2 - 4

Anzahl:

max. Teilnehmer: 10 Kinder

Wann:

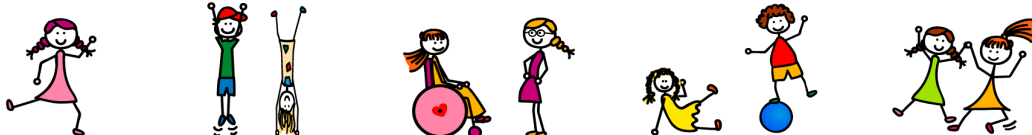
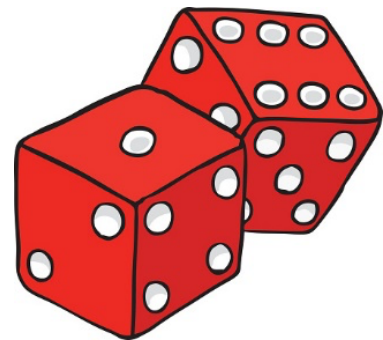
Mittwochs, 15:00 -16:00 Uh

Treffpunkt:

unter dem Dach der Schule

Wer:

Frauke Schwarz





Kurs „Sophie’s Kreativwerkstatt“

Dir macht basteln Spaß und du bist gerne kreativ? Dann bist du hier genau richtig!

Ein halbes Jahr über, werden wir verschiedene Bastelprojekte starten, ob zur Jahreszeit oder zu Festen!

Hin und wieder könnte es auch Experimente zur Abwechslung geben!

Wenn du also Lust hast dich kreativ auszutoben, Deko für Zuhause zu basteln oder einfach nur nach dem Unterricht gemütlich beim Basteln entspannen möchtest, dann ist dieser Kurs genau das richtige für dich!

Ich freue mich auf Euch!

Teilnehmerkreis:

1. + 2. Klassen

Anzahl:

max. Teilnehmer: 7 Kinder

Wann:

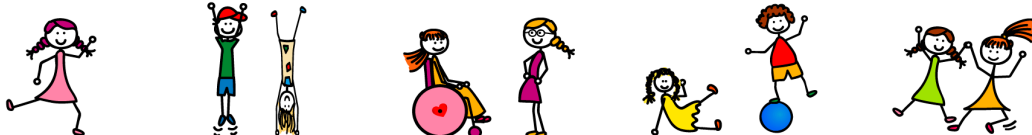
Mittwochs, 15:00 -16:00 Uh

Treffpunkt:

unter dem Dach der Schule

Wer:

Sophie Dummer





Kurs „Englisch“

Hello, what's your name?

play = spielen

singen = sing

speak = sprechen

Du hast Lust auf noch mehr Englisch?

Dann komm zu uns in diesen Kurs!

Teilnehmerkreis:

3. + 4. Klassen

Anzahl:

max. Teilnehmer: 10 Kinder

Wann:

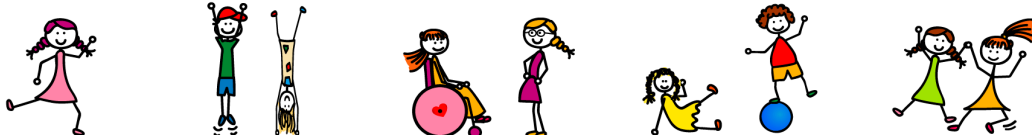
Donnerstag, 15:00 -16:00 Uhr

Treffpunkt:

unter dem Dach der Schule

Wer:

Paola Burmeister



Kurs „Einrad“

Einradfahren lernen oder die eigenen Fahrkünste verbessern. In diesem Kurs hast du die Gelegenheit dazu. Da der Kurs in unserer Turnhalle stattfindet können viele Geräte für sicheres Erlernen zur Hilfestellung genutzt werden.

Teilnehmerkreis:

Klassenstufe 1 - 4

Anzahl:

max. Teilnehmer 15 Kinder

Wann:

Donnerstags, 14:30 – 15:30Uhr

Wo:

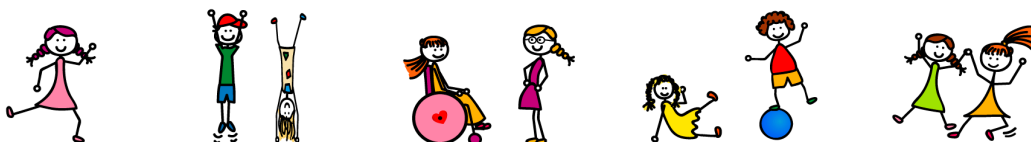
Sporthalle – Grundschule Kaltenweide

Treffpunkt:

vor der Sporthalle

Wer:

EMTV – Andrea Dürkob-Lööck





Organisatorisches – Teilnahmebeitrag

Im folgenden Abschnitt sind die Teilnahmebeiträge gelistet. Diese gelten für die Teilnahme eines Halbjahres.

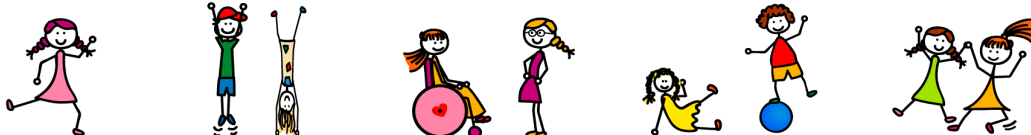
Die Abbuchung erfolgt via SEPA-Mandat.

Das sind unsere Beiträge

Diese gelten für die Teilnahme eines Halbjahres.

für Nicht-Betreuungskinder + „Nur Frühbetreuung“+ Mittagsbetreuung bis 14:00 Uhr	35,00 € pro Kurs
für Betreuungskinder in Abhängigkeit zum Betreuungsvertrag:	
4- oder 5-Tage bis 16:00/17:00 Uhr	(max.) 2 Kurse an Betreuungstagen inklusive
2- bis 3-Tage bis 16:00/17:00 Uhr	1 Kurs an Betreuungstagen inklusive <u>an „Nicht-Betreuungstagen“ s.o.</u>
2- bis 5-Tage bis 15:00 Uhr	- an Betreuungstagen zusätzlich: Kurs bis 15:30 Uhr = 17,50 € Kurs bis 15:45 Uhr = 26,25 € Kurs bis 16:00 Uhr = 35,00 € <u>an „Nicht-Betreuungstagen“ s.o.</u>

Bei Nachfragen stehen wir Ihnen gerne zur Verfügung!





Kontakt:

Lebenshilfe im Kreis Pinneberg gGmbH
Grundschulbetreuung und offene Ganztagschule
Tomma Seehaus-Bredendiek + Team
Amandastraße 42
25335 Elmshorn

Tel.: 04121/90 84 62 32

Handy: 0151/20 69 42 39

Mail: betreuungGKW@lebenshilfe-pi.de

Verfasser (im Auftrag der Schulleitung)

Tomma Seehaus-Bredendiek
(Fachpädagogin und Koordinatorin Ganztagschule)

