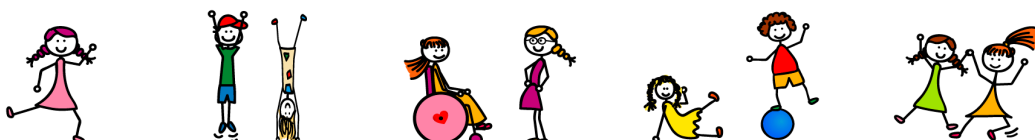




# Nachmittags-Kurs-Programm der Grundschule Kaltenweide

1. Schulhalbjahr 2024/25

in Kooperation mit der  
Lebenshilfe im Kreis Pinneberg gGmbH  
Grundschulbetreuung





## Liebe Kinder, liebe Eltern!

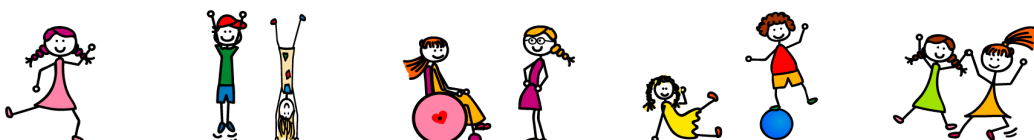
Hier ist unser Kurs-Programm mit den Angeboten für den Nachmittag an der Grundschule Kaltenweide / Offene Ganztagschule (1.Schulhalbjahr 2024/2025). Die Kurs-Angebote finden in der Regel von Montag bis Freitag statt.

## Auch wenn Du sonst nicht in die Betreuung gehst, kannst Du an den Kursen teilnehmen!

Lies Dir die Kursbeschreibungen in Ruhe durch und überlege (zusammen mit Deinen Eltern), was Dir Spaß machen würde. Wenn Du an einem Kurs-Angebot teilnehmen möchtest, fülle bitte die Anmeldung („Kurswahl“) aus und lass sie von Deinen Eltern unterschreiben.

Folgende Hinweise sind noch zu beachten:

- Denke daran, dass Du ein Kurs-Angebot für das ganze Schulhalbjahr wählst!  
**Es ist ein verbindliches Angebot!**
- Bei Teilnahme an einem der Kurse entstehen Kosten in Höhe von € 35,00!  
(Details siehe letzte Seite)  
**Die Bildungskarte kann genutzt werden.**
- Wenn es mehr Anmeldungen als Plätze gibt, müssen wir leider auslosen.  
Vielleicht bekommst Du dieses Mal keinen Platz.



## Kurs „Recyclingkunst“

Wir leben in einer Welt in der viel Müll produziert wird und in diesem Kurs geht es darum, wie wir Papier wiederverwenden in dem wir Reliefgemälde, „Alebrijes“ (Tiere/Skulpturen aus Papier), kleine Piñatas und vieles mehr herstellen.

### **Teilnehmerkreis:**

2. + 3. Klassen

### **Anzahl:**

max. Teilnehmer: 10 Kinder

### **Wann:**

Montags, 15:00 – 16:00 Uhr

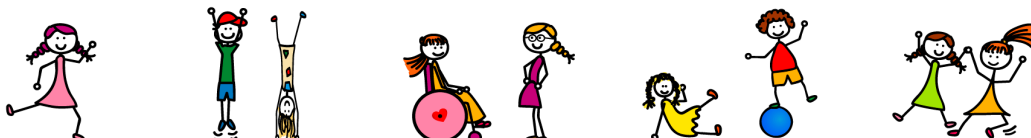
### **Treffpunkt:**

Haupteingang der Schule

Der Kurs findet in den Räumlichkeiten der Betreuung (3. + 4. Klasse) statt.

### **Wer:**

Melissa Aguila Garcia





## Kurs „Fußball“

Du hast Lust Fußball spielen zu lernen oder hast gerade in einem Verein angefangen? Dann komm vorbei, egal ob Mädchen oder Junge und lass uns gemeinsam starten. Von Pässen üben, Fußballregeln lernen bis zum Torschuss und gemeinsamen Kicken ist alles dabei. Also, worauf wartest Du noch, melde Dich an und los geht's!

### **Teilnehmerkreis:**

2. Klassen

### **Anzahl:**

max. Teilnehmer: 14 Kinder

### **Wann:**

Montags, 15:00 -16:00 Uhr

### **Wo:**

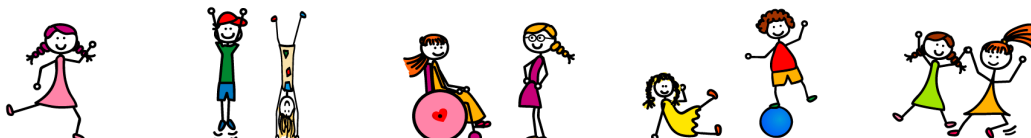
Sporthalle - Grundschule Kaltenweide

### **Treffpunkt:**

vor der Sporthalle

### **Wer:**

Jan Guhl





## Kurs „Strickliesel“

Wer bei Stricken nur an Omas Wollsocken denkt, dem zeigen wir in diesem Kurs wie vielfältig, kreativ und modern Sachen nur mit Hilfe von Stricklieseln in verschiedenen Größen gefertigt werden können.

### **Teilnehmerkreis:**

3. + 4. Klassen

### **Anzahl:**

max. Teilnehmer: 8 Kinder

### **Wann:**

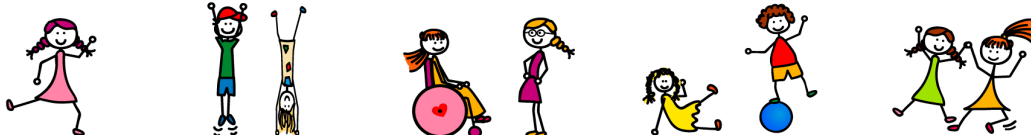
Dienstags, 15:00 -16:00 Uhr

### **Treffpunkt:**

unter dem Dach der Schule

### **Wer:**

Frau Bendt



## Kurs „KUNST - kunterbunt“

Malen und zeichnen – tupfen und spachteln ....

..... mit Acrylfarben

Wir malen bunte Bilder mit Stift und Pinsel, mit Spachtel,  
Schwämmchen und Wattestäbchen.

Zur Ideenfindung zeichnen wir kleine Skizzen mit Bleistift.

Mit viel Fantasie und Ideen tauchen wir in die Welt der Kunst ein.

### **Teilnehmerkreis:**

Klassenstufe 2 - 4

### **Anzahl:**

max. Teilnehmer: 10 Kinder

### **Wann:**

Dienstags, 15:00 -16:30 Uhr

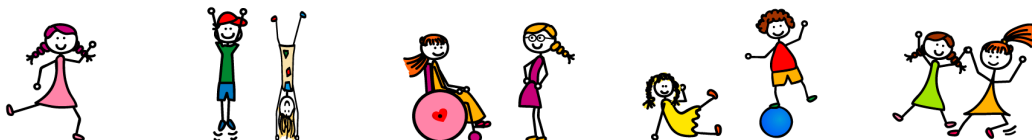
### **Treffpunkt:**

Haupteingang der Schule

Der Kurs findet in den Räumlichkeiten der Betreuung (3. + 4. Klassen)  
statt.

### **Wer:**

Susanne Berger





## Kurs „Spiel, Spaß & Sport 2“

Gemeinsam mit Euch wollen wir in diesem Kurs verschiedene Sportarten und Spiele ausprobieren. Von Handball über Turnen bis hin zu „Feuer – Wasser – Blitz“ ist alles dabei.

### **Teilnehmerkreis:**

3. + 4. Klassen

### **Anzahl:**

max. Teilnehmer: 14 Kinder

### **Wann:**

Dienstags, 15:00 -16:00 Uhr

### **Wo:**

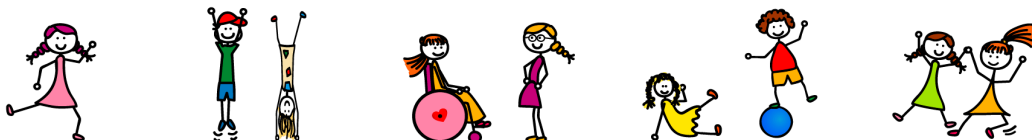
Sporthalle – Grundschule Kaltenweide

### **Treffpunkt:**

vor der Sporthalle

### **Wer:**

EMTV



## Kurs „Kreativwerkstatt“

Dir macht basteln Spaß und Du bist gerne kreativ? Dann bist Du hier genau richtig!

Ein halbes Jahr über werden wir verschiedene Bastelprojekte starten, ob zur Jahreszeit oder zu Festen!

Hin und wieder wird auch musiziert oder eine Geschichte gelesen!

Wenn Du also Lust hast dich kreativ auszutoben, Deko für zuhause zu basteln oder einfach nur nach dem Unterricht gemütlich beim Basteln entspannen möchtest, dann ist dieser Kurs genau das Richtige für Dich!

Wir freuen uns auf Dich!

### **Teilnehmerkreis:**

2. Klassen

### **Anzahl:**

max. Teilnehmer: 10 Kinder

### **Wann:**

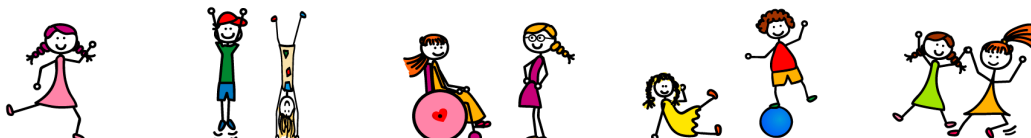
Dienstags, 15:00 -16:00 Uhr

### **Treffpunkt:**

unter dem Dach der Schule

### **Wer:**

Betreuungsteam der Kaltenweide





## Kurs „Tennis“

Du hast Lust, das Spiel mit der gelben Filzkugel selbst einmal auszuprobieren? In diesem Kurs kannst Du neben Vorhand und Rückhand auch erste Spielzüge und die Tennisregeln erlernen.

### **Teilnehmerkreis:**

2. + 3. Klassen

### **Anzahl:**

max. Teilnehmer 15 Kinder

### **Wann:**

Mittwochs, 15:00 – 16:00 Uhr

### **Treffpunkt:**

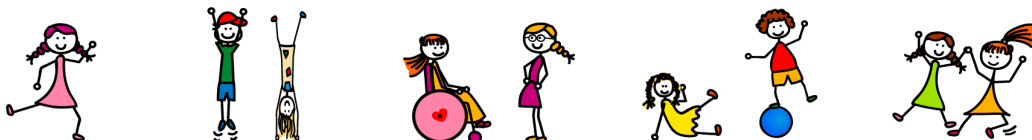
um 14:40 Uhr Haupteingang der Schule

### **Wo:**

Lawn Tennisclub, Elmshorn

### **Wer:**

Lawn Tennisclub, Elmshorn





## Kurs „Gesellschaftsspiele“

Ob Brett- oder Kartenspiele, altbekannte Spiele oder Neues, alles ist möglich.

Wir spielen miteinander und haben einen lustigen und unterhaltsamen Nachmittag.

Wer möchte, darf auch eigene Lieblingsspiele mitbringen.

Ich freue mich auf Euch.

### **Teilnehmerkreis:**

Klassenstufe 2 - 4

### **Anzahl:**

max. Teilnehmer: 10 Kinder

### **Wann:**

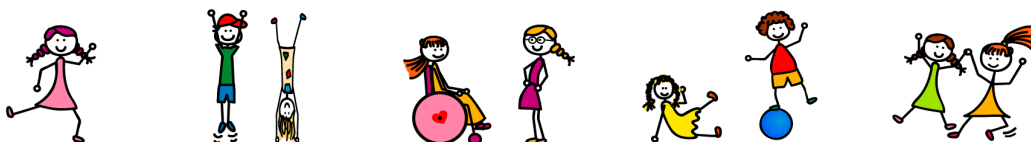
Mittwochs, 15:00 -16:00 Uhr

### **Treffpunkt:**

unter dem Dach der Schule

### **Wer:**

Frauke Schwarz





## Kurs „Handball“

Egal ob Du bereits in einem Verein spielst oder diese Sportart einfach einmal ausprobieren möchtest.

Wenn Du Lust hast Handball zu spielen dann komm vorbei!

### **Teilnehmerkreis:**

2. + 3. Klassen

### **Anzahl:**

max. Teilnehmer: 15 Kinder

### **Wann:**

Mittwochs, 14:30 -15:30 Uhr

### **Wo:**

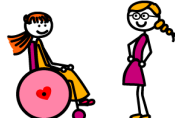
Sporthalle – Grundschule Kaltenweide

### **Treffpunkt:**

vor der Sporthalle

### **Wer:**

EMTV



## Kurs „Schulsanitätsdienst“

In diesem Kurs bilden wir Dich, über ein **ganzes Schuljahr** hinweg, zu einer Helferin oder einem Helfer aus. Wir vertiefen und erweitern die Kenntnisse zur Ersten-Hilfe sowie zur Unfallverhütung.

### **Teilnehmerkreis:**

3. + 4. Klassen

### **Anzahl:**

max. Teilnehmer: 20 Kinder

### **Wann:**

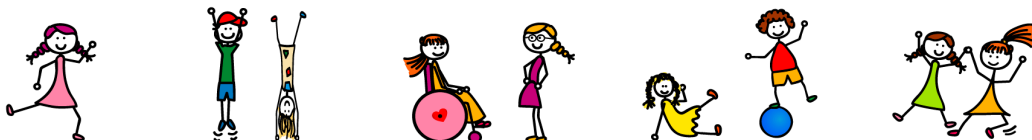
Mittwochs, 15:00 – 16:30 Uhr

### **Treffpunkt:**

unter dem Dach der Schule

### **Wer:**

Jugendrotkreuz, Elmshorn – Herr Pflantz





## Kurs „Englisch“

Hello, what´s your name?

play = spielen

singen = sing

speak = sprechen

Du hast Lust auf noch mehr Englisch?

Dann komm zu uns in diesen Kurs!

### **Teilnehmerkreis:**

3. + 4. Klassen

### **Anzahl:**

max. Teilnehmer: 10 Kinder

### **Wann:**

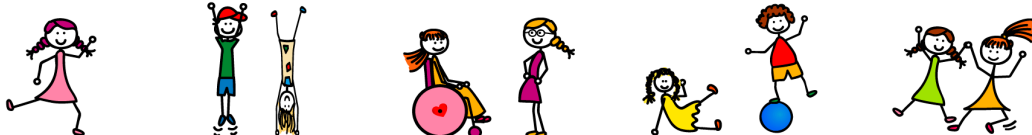
Donnerstag, 15:00 -16:00 Uhr

### **Treffpunkt:**

unter dem Dach der Schule

### **Wer:**

Paola Burmeister



## Kurs „Einrad“

Einradfahren lernen oder die eigenen Fahrkünste verbessern. In diesem Kurs hast Du die Gelegenheit dazu. Da der Kurs in unserer Turnhalle stattfindet, können viele Geräte für sicheres Erlernen zur Hilfestellung genutzt werden.

### **Teilnehmerkreis:**

Klassenstufe 2 - 4

### **Anzahl:**

max. Teilnehmer 15 Kinder

### **Wann:**

Donnerstags, 14:30 – 15:30Uhr

### **Wo:**

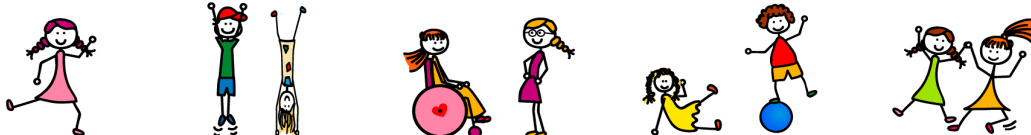
Sporthalle – Grundschule Kaltenweide

### **Treffpunkt:**

vor der Sporthalle

### **Wer:**

EMTV – Andrea Dürkob-Lööck



## Kurs „Spiel, Spaß & Sport 1“

Gemeinsam mit Euch wollen wir in diesem Kurs verschiedene Sportarten und Spiele ausprobieren. Von Handball über Turnen bis hin zu „Feuer – Wasser – Blitz“ ist alles dabei.

### **Teilnehmerkreis:**

2. Klassen

### **Anzahl:**

max. Teilnehmer: 14 Kinder

### **Wann:**

Freitags, 14:30 -15:30 Uhr

### **Wo:**

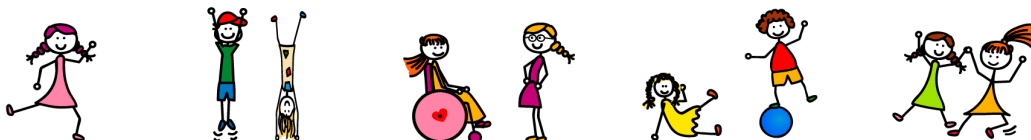
Sporthalle – Grundschule Kaltenweide

### **Treffpunkt:**

vor der Sporthalle

### **Wer:**

EMTV





## Organisatorisches – Teilnahmebeitrag

Im folgenden Abschnitt sind die Teilnahmebeiträge gelistet. Diese gelten für die Teilnahme eines Halbjahres.

Die Abbuchung erfolgt via SEPA-Mandat.

### Das sind unsere Beiträge

*Diese gelten für die Teilnahme eines Halbjahres.*

für Nicht-Betreuungskinder +  „Nur Frühbetreuung“+ Mittagsbetreuung bis 14:00 Uhr	35,00 € pro Kurs
<b>für Betreuungskinder in Abhängigkeit zum Betreuungsvertrag:</b>	
4- oder 5-Tage bis 16:00/17:00 Uhr	(max.) 2 Kurse  an Betreuungstagen inklusive
2- bis 3-Tage bis 16:00/17:00 Uhr	1 Kurs an Betreuungstagen inklusive <u>an „Nicht-Betreuungstagen“ s.o.</u>
2- bis 5-Tage bis 15:00 Uhr	- an Betreuungstagen zusätzlich: Kurs bis 15:30 Uhr = 17,50 €  Kurs bis 15:45 Uhr = 26,25 € Kurs bis 16:00 Uhr = 35,00 €  <u>an „Nicht-Betreuungstagen“ s.o.</u>

*Bei Nachfragen stehen wir Ihnen gerne zur Verfügung!*







## **Kontakt:**

Lebenshilfe im Kreis Pinneberg gGmbH  
Grundschulbetreuung und offene Ganztagschule  
Tomma Seehaus-Bredendiek + Team  
Amandastraße 42  
25335 Elmshorn

Tel.: 04121/90 84 62 32

Handy: 0151/20 69 42 39

Mail: [betreuungGKW@lebenshilfe-pi.de](mailto:betreuungGKW@lebenshilfe-pi.de)

## **Verfasser (im Auftrag der Schulleitung)**

Tomma Seehaus-Bredendiek  
(Fachpädagogin und Koordinatorin Ganztagschule)



